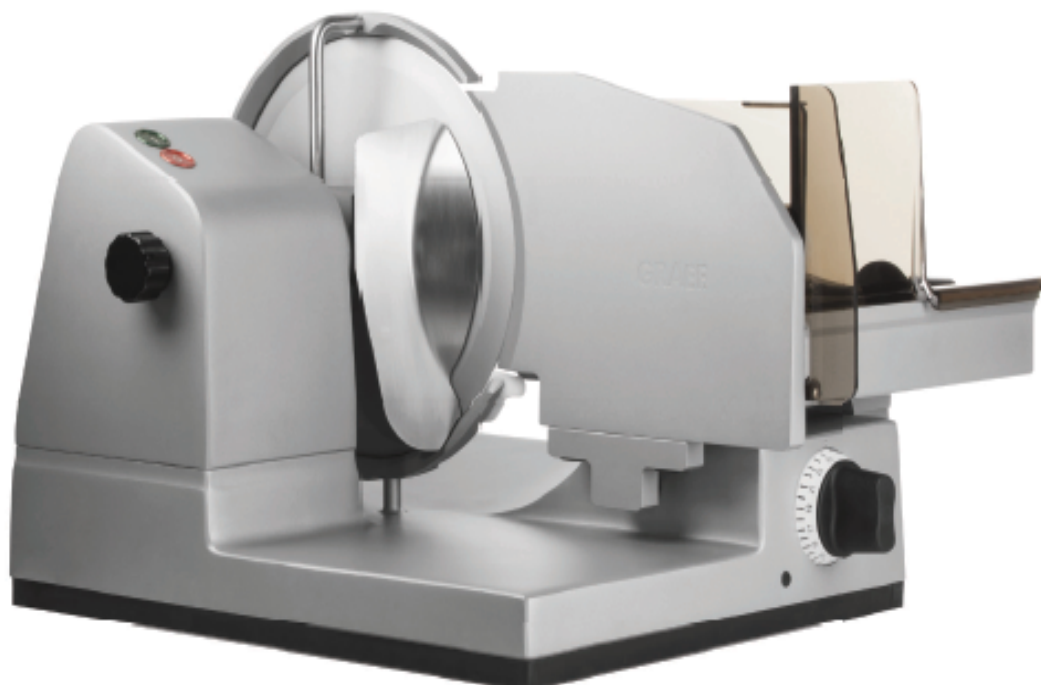


wer sonst?



**RAUCH**<sup>®</sup>

LEBENSMITTELTECHNIK



## Profi Aufschnittmaschine Master 2720

### MERKMALE

- Niedrige Bauweise
- Kompakt und Leistungsstark
- Exakte Führungsrillen in Anschlag, Schlitten und Messerabdeckplatte
- Motor mit doppelt kugelgelagertem Getriebe
- Kühle Flächen mit Luftkühlssystem
- Geschlossene Messerabdeckplatte
- Piezzo Schaltertechnik - unverwüstbar und wasserfest
- Hochwertige Kunststoffe - bruchfest und chemikalienbeständig
- Geschlossener Gummiraum für einen festen Stand
- Entspanntes Arbeiten durch optimale Gleiteigenschaften durch Cera<sup>3</sup>
- Ergonomische Bedienung des Restehalters durch einen schwenkbaren Griff
- Leicht laufender Schlitten- innenliegende Führung
- Kein Anhaften von Schneidgut durch Cera<sup>3</sup>
- Glatte überall frei zugängliche Flächen
- Freilaufendes Messer
- Schlitten, Messerabdeckplatte und Abstreifer sind abnehmbar
- Spezial- Hochleistungsmesser mit schmaler Messerwarte und Cera<sup>3</sup>

www.aufschnittmaschinen.at

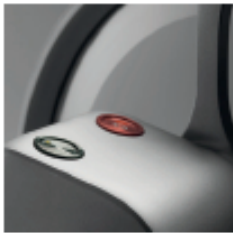
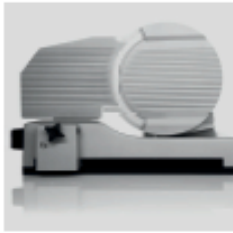
**WAAGEN • LEBENSMITTELTECHNIK • LUFTBEFEUCHTUNG**

RAUCH<sup>®</sup> A-8041 Graz, Liebenauer Hauptstraße 138 • ☎ +43/316/81 68 21-0 • 📠 +43/316/81 68 21-2 • [www.rauch.co.at](http://www.rauch.co.at)



# RAUCH®

## LEBENSMITTELTECHNIK



- Motorleistung: 300 Watt/ 230V~ Wechsel- oder 400 V~ Drehstrom
- Betriebsdauer: Dauerlauf
- Schnittstärke: 0-15 mm
- Schnitthöhe: 167
- Schnittlänge: 230 mm
- Schwingungsgesamtwert: 2,5 m/s<sup>2</sup>
- Gewicht: 25,2 kg
- Arbeitsraummaße: 545 x 520 x 490 mm

AUFSCHNITTMASCHINEN • BANDSÄGEN • FLEISCHWÖLFE • GEMÜSESCHNEIDER • KAFFEEMÜHLEN SB •  
KNETMASCHINEN • MESSERSCHLEIFER • STEAKER-STREIFENSCHNEIDER • VAKUUMGERÄTE • WURSTFÜLLER •  
ZENTRIFUGEN-PRESSEN

### WAAGEN • LEBENSMITTELTECHNIK • LUFTBEFEUCHTUNG

RAUCH® A-8041 Graz, Liebenauer Hauptstraße 138 • ☎ +43/316/81 68 21-0 • 📠 +43/316/81 68 21-2 • [www.rauch.co.at](http://www.rauch.co.at)