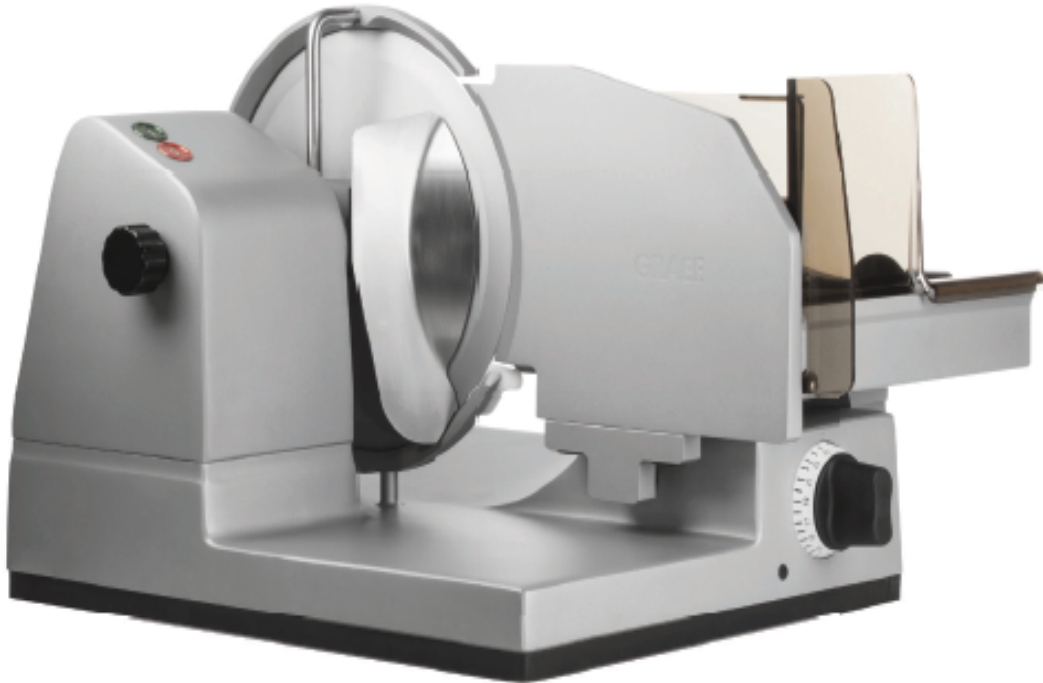


wer sonst?



LEBENSMITTELTECHNIK



## Profi Aufschnittmaschine Master 3020

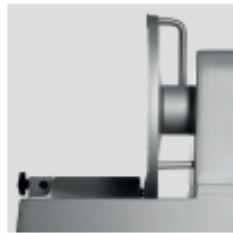
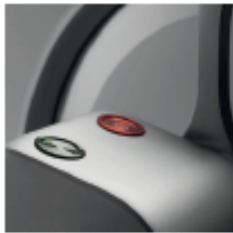
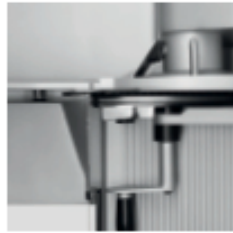
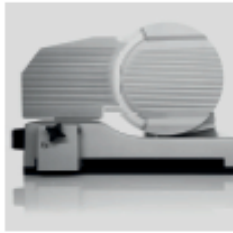
### MERKMALE

- Niedrige Bauweise
- Kompakt und Leistungsstark
- Exakte Führungsrillen in Anschlag, Schlitten und Messerabdeckplatte
- Motor mit doppelt kugelgelagertem Getriebe
- Kühle Flächen mit Luftkühlssystem
- Geschlossene Messerabdeckplatte
- Piezzo Schaltertechnik - unverwüstbar und wasserfest
- Hochwertige Kunststoffe - bruchfest und chemikalienbeständig
- Geschlossener Gummirahmen für einen festen Stand
- Entspanntes Arbeiten durch optimale Gleiteigenschaften durch Cera<sup>3</sup>
- Ergonomische Bedienung des Restehalters durch einen schwenkbaren Griff
- Leicht laufender Schlitten- innenliegende Führung
- Kein Anhaften von Schneidgut durch Cera<sup>3</sup>
- Glatte überall frei zugängliche Flächen
- Freilaufendes Messer
- Schlitten, Messerabdeckplatte und Abstreifer sind abnehmbar
- Spezial- Hochleistungsmesser mit schmaler Messerwarte und Cera<sup>3</sup>

WAAGEN • LEBENSMITTELTECHNIK • LUFTBEFEUCHTUNG

RAUCH® A-8041 Graz, Liebenauer Hauptstraße 138 • ☎ +43/316/81 68 21-0 • 📠 +43/316/81 68 21-2 • [www.rauch.co.at](http://www.rauch.co.at)

www.aufschnittmaschinen.at



### TECHNISCHE DATEN

Spannung	230 oder 400 V~
Motorleistung	Leistungsaufnahme 500 Watt
Betriebsdauer	Dauerlauf
Emissions- Geräuschpegel	< 69 dBA
Messerdrehzahl	200 U/min

Messergröße	300 mm
Schnittstärke	0 - 24 mm
Schnittgröße	260 x 195 mm
Schlittengröße ( LxB)	260 x 300 mm
Aufstellfläche (LxB)	540 x 440 mm
Außenmaße (LxBxH)	600 x 570 x 420 mm

Gewicht	37,1 kg
Garantie	2 Jahre

Zubehör  
2-stufen Messerschärfer  
Spezialöl