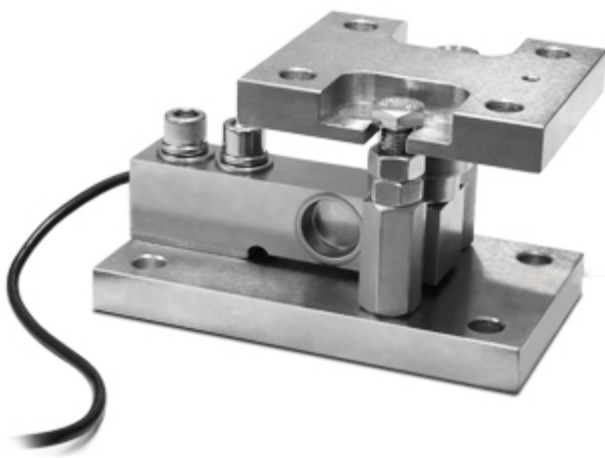


KSBC2

EINBAUSATZ "KSBC" FÜR SCHERSTAB-WÄGEZELLEN DER SERIE SBX/SBK, VERNICKELT



Einbausatz für Scherstab-Wägezellen der Serie SBX/SBK bis zu 2.500kg. Geeignet zum Wiegen von Behältern, Tanks, Plattformen, etc. VORTEILE:

- Vernickelte Konstruktion
- Obere Lastplatte mit Kugelgelenk für optimale Wägegenauigkeit
- Abhebesicherung
- Verriegelung/Überlastsicherung für sicheren Transport und Wartung
- Schnelle Montage/Demontage der Wägezelle (auch bei Vollast)

WÄGEZELLEN EINBAUSATZ: MERKMALE

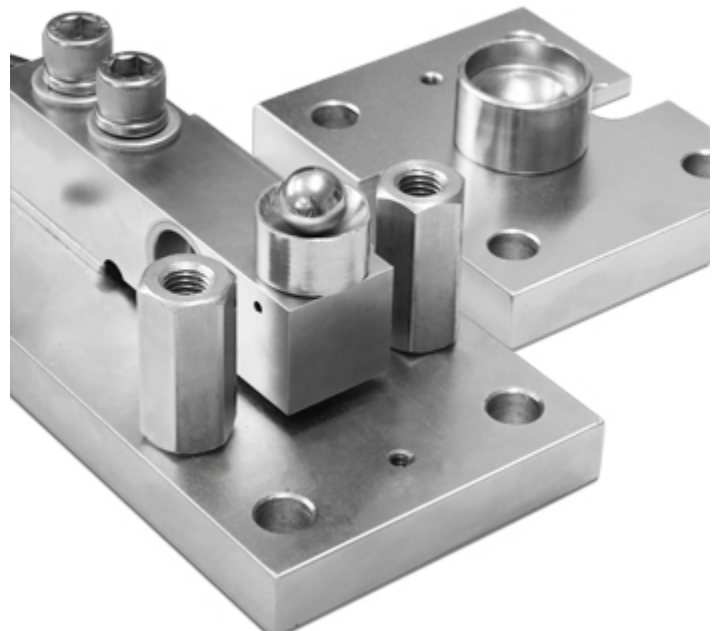
- Für Scherstab-Wägezellen der Serien SBK / SBX, von 300 bis 2.500 kg
- Vernickelte Konstruktion
- Selbstzentrierendes Kugelgelenk für optimale Wägegenauigkeit
- Überlastschutz für Wägezelle während Transport oder bei Wartung des Einbausatzes
- Sicherungsmuttern und Schrauben, einstellbar
- Abhebesicherung (innerhalb der angegebenen Grenzen)

BEISPIEL 1



Detail sphärisches Kugelgelenk

BEISPIEL 2



Detail zentrales Kugelgelenk



Detail Sicherungsmuttern



A. RAUCH GMBH
LIEBENAUER HAUPTSTRASSE 138 - A-8041 - GRAZ - AUSTRIA
Tel. 0043-316-8168210
Fax. 0043-316-8168212
E-mail rauch@rauch.co.at
Web www.rauch.co.at